

せんだん

〈周東町全小中学校教育目標〉

「ふるさとを愛し 心豊かに たくましく生き抜く 児童生徒の育成」

岩国市立米川小学校だより

令和7年度 No.9 1月8日発行

米川小学校長

米川小ゆるキャラ
「せんくん・だんちゃん」



新年明けましておめでとうございます

令和8年を迎えました。今年は午年です。馬は広い草原を駆け抜けるように、自由と挑戦を象徴する動物と言われています。子どもたちが自分の夢や目標に向かって一步を踏み出し、全力で駆け抜けることができるよう、私たち教職員も伴走者として支えてまいります。

お正月に見かける門松。縁起物の植物「松竹梅」を使って作ってあります。松は常緑で冬でも青々としており、竹はしなやかで折れず、梅は寒さに耐えて花を咲かせます。厳しい季節を超えて生きる力強さから縁起が良いとされています。それぞれが、困難に負けない強さ、変化に対応できる柔軟さ、そして未来を信じる希望を象徴しています。この3つは、これからを生きる子ども達に必要な力を表しているとも言えます。学校では年の始めに書いた「新年の誓い」を提出することになっています。一人ひとりが一年の目標を立て、学年代表の児童が始業式で抱負を述べます。どの児童もやる気に満ちた堂々とした発表でした。新年の子どもたちは、包みいっぱいに夢や希望を詰め込んだ「夢つつみ」の像のような姿だと思います。時には重く感じたり、包みを下ろして休んだりすることもあるかもしれませんが、この像のように、一生懸命上を向いてたくさんの夢と希望を持ち続けてほしいものです。そして、松・竹・梅のように、途中で折れることなく、こつこつと目標に向かって頑張り、ぐんと伸びてほしいと願っています。

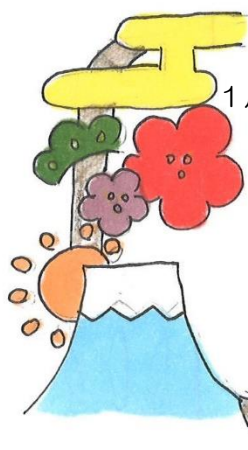


家庭・地域・学校が手を携えて、子どもたちがしなやかでたくましく育つ一年にしていきたいと思います。今年もどうぞよろしくお願いいたします。

1月・2月のおもな行事予定

1月 8日(木) 始業式、給食開始
15日(木) 学校保健安全委員会
参観日、CS会議
20日(火) 不審者対応防犯学習
29日(木) なわとび集会Ⅰ
30日(金) なわとび集会Ⅱ

2月 4日(水) 一日入学
18日(水) 参観日、学級懇談会
CS会議
27日(金) 6年生を送る会



持久走大会(12/2)

12月とは思えないほど秋のようなぽかぽか陽気の中、低学年1km、中学年1.5km、高学年2kmの距離を走りました。今年度からコースが変わりましたが、たくさんの応援をいただいて、参加者全員ゴールしました。自分が走るときも一生懸命ゴールまであきらめずに走り、友達が走るときも声何度も何度も大きな声で応援しました。応援の声の温かさでラストスパートの力強さに心打たれる大会になりました。



焼き芋の準備のため、早くから焼き芋器の手配をされ、前日からの仕込みと当日は朝早くから来校され焼いてくださった4名の学校運営協議会の委員の皆様、ありがとうございました。

赤い羽根共同募金贈呈式(12/2)



共同募金は、誰もが住み慣れた地域で安心して暮らすことができるよう、さまざまな地域福祉の課題解決に取り組む民間団体を応援しているそうです。本校では、11月に募金を集め、7,171円を岩国市社会福祉協議会にお渡ししました。ご協力ありがとうございました。



フラワーアレンジメント講座(12/9)

JA 山口県や岩国の花き栽培者さんのご協力により、3年生以上の児童がフラワーアレンジメントを教壇にいただきました。岩国市で栽培されたストックや葉ボタンなどを使って、すてきなアレンジメントが完成しました。みんな夢中で取り組みました。



登校時刻が変わりました

本校では、朝7時前に家を出発する児童が複数おります。特に冬季は夜明け前で暗く周りが見えづらいことや、気温が氷点下になることもよくあります。安全のためにも、3学期からは、**朝7時50分～55分学校着をめざして登校**しましょう。地区児童会で話し合っ集合時刻を決めていますので、ご家庭でも確認をお願いします。