

中洋小だより

4月号

岩国市立中洋小学校
令和6年4月8日



【学校教育目標】 地域を愛し、地域からも愛される児童の育成

【めざす学校像】 美しい学校（美しい環境 美しい心と姿）

中洋小 Web <https://www.edu.city.iwakuni.yamaguchi.jp/site/chuyo-e/>

保護者の皆様、お子様のご入学、そしてご進級おめでとうございます。

4月8日、令和6年度のスタート。講堂で一堂に会して行われた着任式・始業式で、子どもたちの希望に満ちあふれた明るい笑顔を見て、私たち教職員も大いに元気づけられました。

9日には、13名の新入学児童を迎え、全校児童は116名となります。これから、子どもたち一人一人の力をしっかりと伸ばしていくことができるよう、全教職員が一丸となって、教育活動に取り組んでまいります。

令和6年度中洋小学校は、「美しい学校」をめざしていきたいと考えています。「美しい環境」で「美しい心」を育む学校です。そんな中洋小学校で、保護者・地域の皆様と連携・協働しながら、子どもたちをすてきな大人へと育てていきたいと思ひます。

本年度も変わらぬご理解とご支援をお願いいたします。

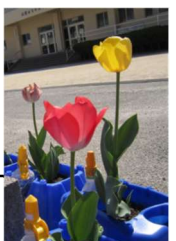
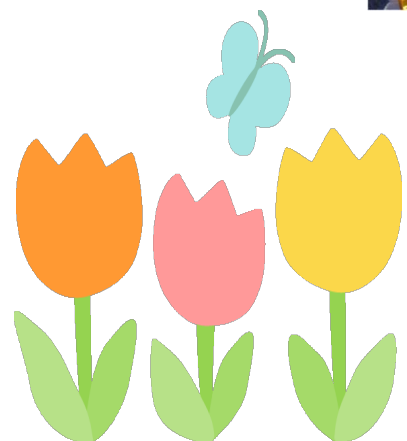
本年度の教職員紹介

よろしくお願ひします。

校 長
教 頭
1 年 年
2 年 年
3 年 年
4 年 年
5 年 年
6 年 年
少人数1
少人数2
専 科



養 護
事 務
通級指導教室
初任研担当
非常勤講師
非常勤講師
支 援 員
校 務 員
配 膳 員
配 膳 員
A L T



お 願 い

本校では、早朝や夜間、休日等においては、以下のとおり自動音声による電話対応としています。学校への電話連絡等は、可能な限り教職員の勤務時間内にしていただきますようご理解ご協力をお願いいたします。

※ メッセージ対応する時間（学校に電話がつかない時間）

平日 午後6時から翌朝午前7時30分まで

土日祝祭日 終日（ただし、学校行事等の場合は除く）

※ 導入している電話の機能は、要件を録音するものではなく、対応時間外であることをお知らせするメッセージが流れるものです。

※ 教職員の勤務時間は、午前8時10分から午後4時40分までです。勤務時間外には、メッセージ対応の時間でなくても電話に出られない場合があることをご了承ください。

※ 休日、夜間等において、重大事故等により緊急連絡が必要な場合には、以下の連絡先に、学校名、学年、組、児童氏名、保護者氏名、連絡先、連絡内容などを電話にてお伝えください。可能な範囲でご対応いただけます。

第1連絡先 岩国市教育委員会学校教育課 電話 29-5203

第2連絡先 岩国市役所 電話 29-5000

4月の行事予定

	曜	学 校 行 事 等
1	月	
2	火	
3	水	
4	木	
5	金	
6	土	
7	日	
8	月	着任式・始業式
9	火	入学式 2～6年給食開始
10	水	1年給食開始 委員会活動 【下校時刻 1～4年13:20 5, 6年14:25】
11	木	身体測定
12	金	登校班集会 ALT 【下校時刻 全学年14:25】 育英会執行部会 (19:00～)
13	土	
14	日	
15	月	
16	火	
17	水	参観日・学級懇談 【下校時刻 1年13:30 2～6年14:30】
18	木	全国学力学習状況調査(6年) 山口県学力定着確認問題(5年)
19	金	個人懇談(希望者) 【下校時刻 全学年12:50】
20	土	
21	日	
22	月	個人懇談(希望者) 【下校時刻 全学年12:50】
23	火	第1回学校運営協議会 8:35～10:30
24	水	歯科検診
25	木	
26	金	小学校教育研究会(午後)のため4校時授業 【下校時刻 全学年12:50】
27	土	
28	日	
29	月	昭和の日
30	火	
備考		5/9(木) 参観日・育英会総会 5/15(水)・16(木) 6年修学旅行 5/19(日) 草刈り作業 5/24(金) 4年社会見学 5月28日(火)・29日(水) 5年自然教室