



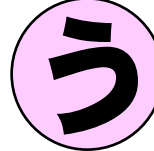
か ながえる心



い のちを大切に



ど なたときもやさしい心



う ちかつ心

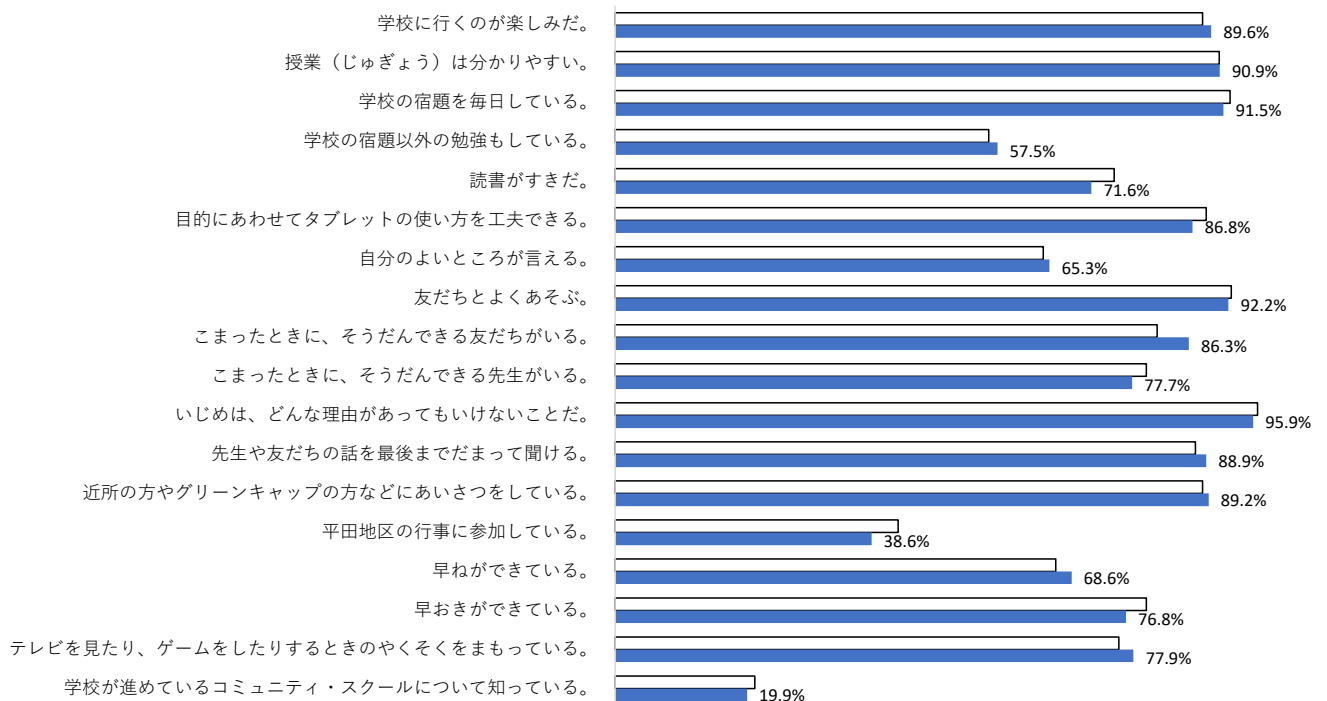
か ながえて 行動する子ども
 い よくをもって 学ぶ子ども
 ど なたときも やさしい子ども
 う ちかつ たくましい子ども

第 2 回学校評価アンケート結果について

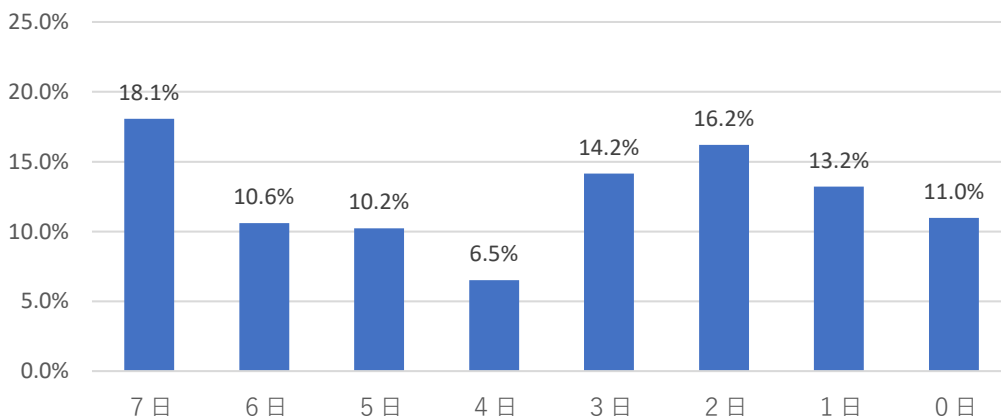
※ グラフの数値は、肯定的な回答（「そう思う」＋「だいたいそう思う」）の割合

1月に実施しました「第2回学校評価アンケート」につきましては、たくさんの皆様からの御協力をいただき、大変ありがとうございました。結果についてお知らせいたします。このたびの貴重な御意見を来年度の学校運営に生かしてまいりますので、一層の御支援をお願いいたします。

学校評価アンケート②（児童） 肯定的な回答の割合（総回答数 539）



体育の授業以外で、1時間以上運動する日数【児童者】
（体を動かす遊びやスポ少をふくむ）

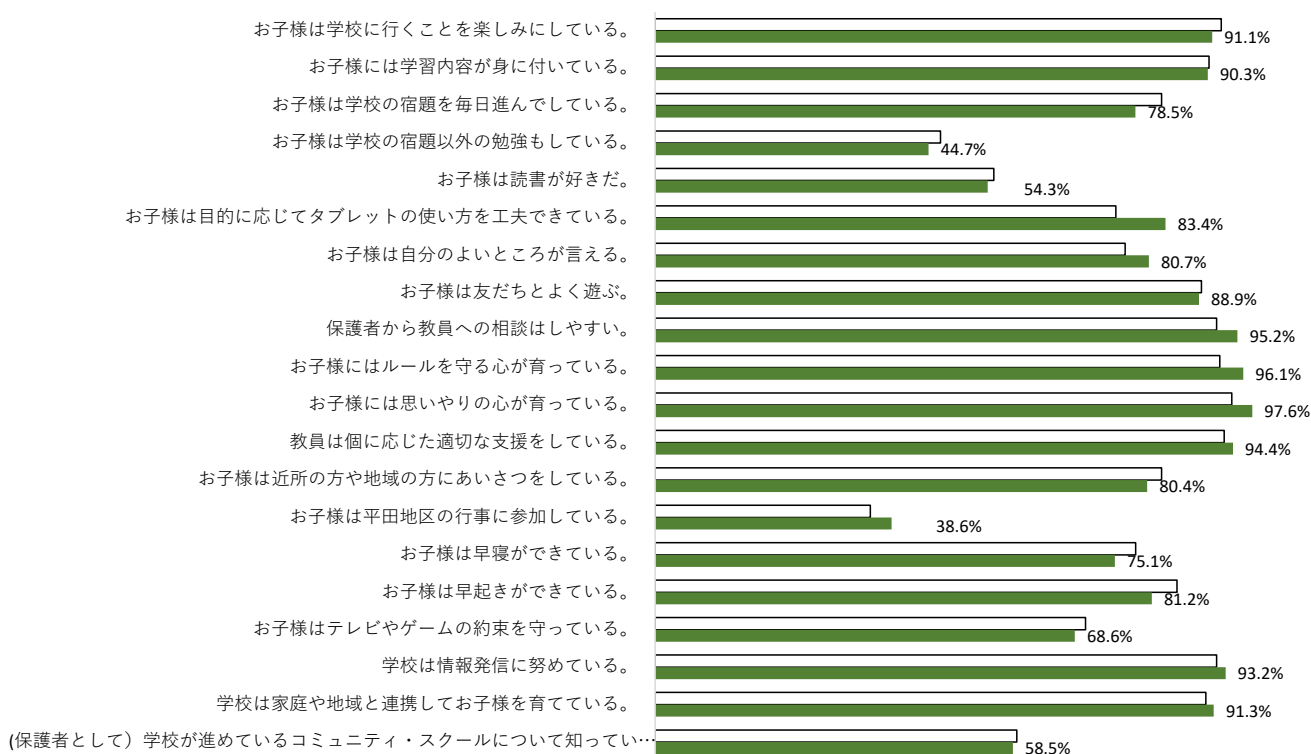


このたびのアンケートから、外遊びの様子についてたずねる設問をやめ、1週間のうちで「1時間以上運動する日数」をたずねる設問を新たに設けました。(運動には、体を動かす遊びやスポーツ少年団の活動も含まれます。)子どもたちの生活実態から、帰宅後に必ずしも外で遊ぶ十分な時間が確保できないことや、スポ少等、習い事の中で運動に親しんでいる子どもたちが少なくないことなどを考慮しての変更です。

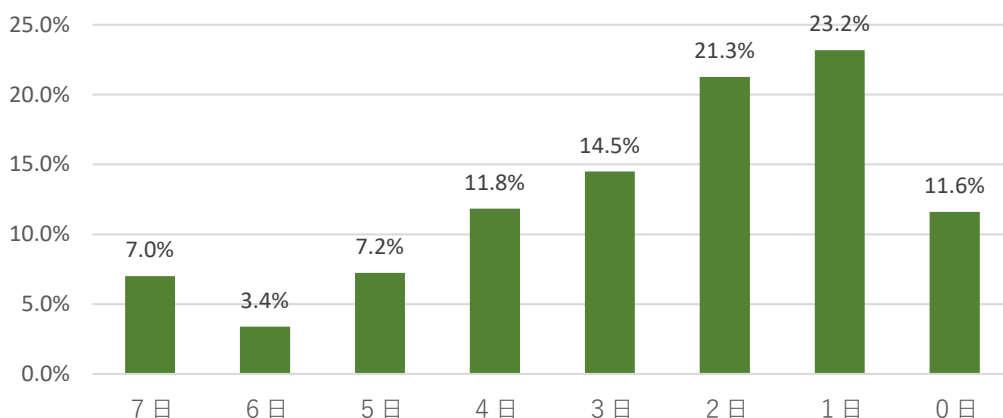
保護者の皆様からいただいた回答は、主に家庭での様子、子どもたちからの回答は、学校と家庭を合わせた様子となります。平均すると3.6日(子ども)、2.6日(保護者)という結果でした。「令和5年度 全国体力、運動能力、運動習慣等調査」から、平田小の子どもたちの運動能力は、全国や山口県の平均値と比べて、良好な状態にあることが分かっています。今回のアンケート結果を参考にして、子どもたちのよりよい運動習慣づくりを一層進めてまいります。



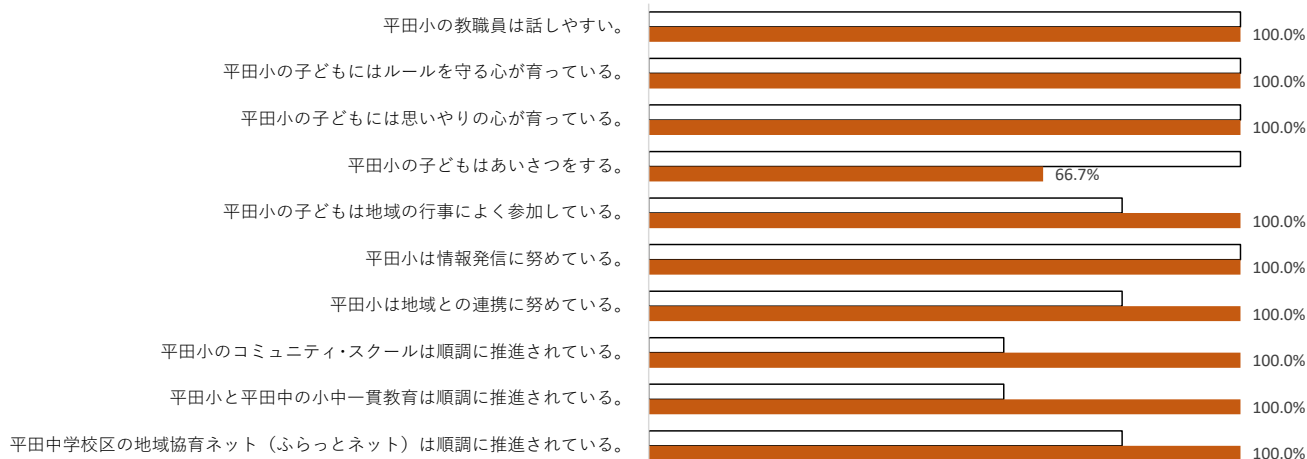
学校評価アンケート② (保護者) 肯定的な回答の割合 (総回答数 414)



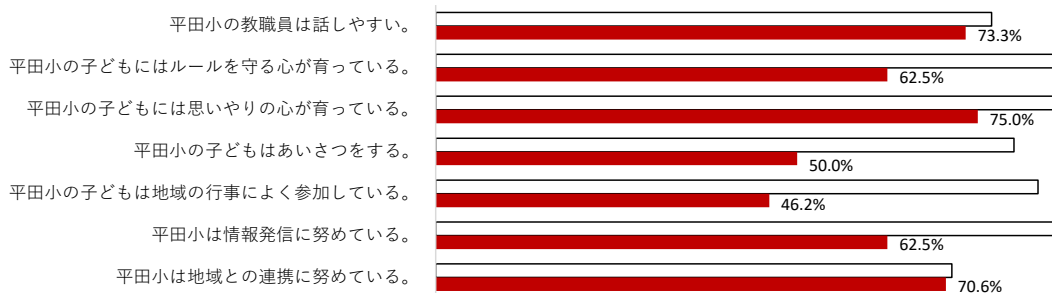
体育の授業以外で、1時間以上運動する日数【保護者】 (体を動かす遊びやスポ少をふくむ)



学校評価アンケート②（学校運営協議会） 肯定的な回答の割合（総回答数3）



学校評価アンケート②（地域住民） 肯定的な回答の割合（総回答数18）



成果と課題（○…成果 ●…課題）

○ 「学校に行くのが楽しみだ。」（児童 89.6% 前回 88.3% 昨年度最高値 87.7%）、「お子様は学校に行くことを楽しみにしている。」（保護者 91.1% 前回 92.5% 昨年度最高値 91.2%）という結果でした。学校生活全般に対する高い評価は引き続き維持されている。



○ 「授業は分かりやすい」（児童 90.9% 前回 90.8% 昨年度最高値 91.6%）、「お子様には学習内容が身に付いている。」（保護者 90.3% 前回 90.5% 昨年度最高値 91.2%）から、授業改善の成果が児童や保護者の皆様に実感していただけているようです。

○ 「目的にあわせてタブレットの使い方を工夫できる。（本年度新設）」（児童 86.8% 前回 88.9%）、「お子様は目的に応じてタブレットの使い方を工夫できている。（本年度新設）」（保護者 83.4% 前回 75.3%）という結果でした。ICTが児童の生活の中に想像以上に浸透している状況がうかがえます。



○ 「友だちとよくあそぶ。」（児童 92.2% 前回 92.6% 昨年度最高値 93%）、「お子様は友だちとよく遊ぶ。」（保護者 88.9% 前回 89.3% 昨年度最高値 89.6%）、「こまったときに、そうだんできる友だちがいる。」（児童 86.3% 前回 81.5% 昨年度最高値 86.3%）という結果から、子どもたちの人間関係づくりが良好にできていることがうかがえます。



○ 地域連携については、「学校・家庭・地域の連携に努めている。」（教職員 82.4% 前回 83.9% 昨年度最高値 90.6%）、「学校は家庭や地域と連携してお子様を育てている。」（保護者 91.3% 前回 90% 昨年度最高値 90.6%）

度最高値 91.9%)、「平田小は地域との連携に努めている。」(学校運営協議会 100% 前回 80% 昨年度最高値 100%) (地域住民 70.6% 前回 71.4% 昨年度 69.2%) という結果でした。今後も地域とのつながりを大切にしていきたいと思います。

● 「自分のよいところが言える。」(児童 65.3% 前回 64.4% 昨年度最高値 62.4%)、「お子様は自分のよいところが言える。」(保護者 80.7% 前回 76.8% 昨年度最高値 78.7%) と、いずれも微増という結果でした。自分自身への肯定的な見方について、具体的な指導を続けていくが大切だと考えています。

● 「テレビやゲームの適切な利用についての指導に努めている。」(教職員 90.0% 前回 79.2% 昨年度最高値 86.2%)、「テレビやゲームの約束を守っている。」(児童 77.9% 前回 75.83% 昨年度最高値 79.4%) (保護者 68.6% 前回 70.3% 昨年度最高値 73.9%) という結果でした。メディアの利用ルールへの意識付けはある程度は進んでいると感じています。今後も平田小共通の取組としての「メディアコントロールデー (週間)」の取組等を通して、働きかけを続けてまいります。



● 「平田地区の行事に参加している。」(児童 38.6% 前回 42.5% 昨年度最高値 40.9%)、「お子様は平田地区の行事に参加している。」(保護者 38.6% 前回 35.2% 昨年度最高値 36.7%) から、「平田小の子どもは地域の行事によく参加している。」(学校運営協議会 100% 前回 80% 昨年度最高値 85.7% 地域 46.2% 前回 83.3% 昨年度 36.4%) という結果でした。

地域行事への参加が一部の子どもによる繰り返しの参加や、参加する地域行事が子ども対象の行事に偏っている傾向が引き続き見られます。一方で、本年度の地域一斉清掃への参加が 153 名となり、昨年度の 108 名から 1.4 倍に増加しています。地域の行事への関心が高まるよう、取組を継続していくことが大切だと考えています。



自由記述から (たくさんの温かいお言葉をありがとうございました。)

- ・ 朝の登校の際に、グリーンキャップの方によく声をかけていただいているようで、とてもありがたく思っています。
- ・ スポーツテストの結果を教えてください。運動で得意な分野、苦手な分野が分かり、毎日のよい運動習慣づくりにもつながると思います。
→ 本年度から全学年で実施いたしました。具体的な方法について検討してまいります。
- ・ 横断歩道で停車すると、ていねいにあいさつをしてくれます。「行ってらっしゃい。」「お帰りなさい。」にも元気に返事を返してくれ、こちらも気持ちよくなります。
- ・ 「おはよう」と声をかけても返す子は 2 割程度です。危ない場面で注意しても無反応の子がいます。
→ 好ましい姿も好ましくない姿も本校の子どもたちの現状と受け止めています。学校での指導を続けてまいりますので、地域の皆様からも声かけをお願いいたします。
- ・ 運動場にバスが入る時、無断でコーンを置かないでほしい。参観日等の車の乗り入れのマナーについても改善してほしい。
→ 御迷惑をおかけして申し訳ございません。運動場への乗り入れについてのお知らせ方法等、改善してまいります。
- ・ 登校時の歩道で子どもたちが団子のようになっています。事故になるのではないかと心配しています。
→ 歩道内でも車道から離れた側を歩行するよう指導を続けてまいります。ぜひ、声かけをお願いいたします。

たくさんの御協力をいただき、ありがとうございました。