

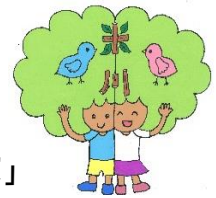
# せんだん

岩国市立米川小学校だより

米川小ゆるキャラ  
「せんちゃん・だんちゃん」

令和5年度 No.7 11月1日発行

米川小学校長



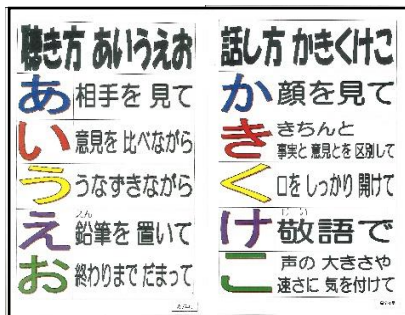
〈周東町全小中学校教育目標〉

「ふるさとを愛し 心豊かに たくましく生き抜く 児童生徒の育成」

## 児童に表現する力をつけるために

1年の折り返し地点を過ぎ、学校の教育活動も後半に入りました。4月の学校だよりでもお知らせしましたが、本年度から2年間、岩国市小中一貫教育に係る確かな学力推進研究事業の委託を受け、周東地区1中6小の7校で取組を進めているところです。周東地区の児童生徒に自分の思いを表現していく力に課題があると分析し、小学校の6年間と中学校の3年間で継続した学びの場となるように、共通の研修主題を設定しました。その主題とは「自ら学び、かかわり合いを通して、学びを深める児童・生徒の育成 ～自分の思いや考えを豊かに表現する力をのばすために」です。4月に実施された6年生の全国学力学習状況調査から、本校児童の課題の一つとして見えてきたことは、表現する力の不足でした。自分の考えを言葉や数字を使って説明したり、提示された資料を使って説明したりする力。いろいろな意見を聞いて、自分の考えをまとめていく力。要点をおさえながら、自分の考えを書いていく力。表現する力にもいろいろありますが、本校では表現する力を伸ばすことに重点を当て、授業研究を進めています。

また、日ごろの学校生活の中から児童の表現する力を伸ばしていくために、『聞き方「あいうえお」』『話し方「かきくけこ」』を全教室に掲示し、具体的にできるようにしていく力がわかるようにしています。人の前に出て話をするときの声の大きさをどうすればよいのか、誰かが話しているときはどのように聞けばよいのか、生活の中からできる力を身に付けていけるようにしています。表現する力は、経験の中から生まれてくるものだと思います。低学年の時から積み重ね、継続していくことが大切ではないかと考えています。授業の中だけの話し方・聞き方にとどまらず、学校生活全般の中で相手を意識した伝え方ができるように、いろいろな場をとらえて力に変えていきたいと思っています。



9月末のことですが、6年生の算数科「立体の体積」の授業を基に研究授業を行いました。授業から見えてきたものは多く、私たち教職員や参加されたCS委員さんとともに、児童の表現する力についていろいろな意見を交わしながら協議しました。そして本日、11月1日に3・4年生の算数科授業が複式で行われました。私たちはこれからも、児童に力をつけるための授業に磨きをかけ、学力の定着・向上を図ってまいりたいと思います。

## 11月・12月のおもな行事予定

11月1・2日	周東中職場体験	12月 5日(火)	持久走大会
12日(日)	米川農業文化祭出演	12日(火)	全校5校時授業
16日(木)	玖西地区音楽会		(～15日)
18日(土)	ふれあいフェスタ	20・21日	個人懇談会(希望者)
20日(月)	振替休日	22日(金)	終業式、給食終了
30日(木)	避難訓練	23日(土)	冬季休業(～1/8)

## 稲刈り



刈り取った稲からとれたお米は、18日のふれあいフェスタでふるまわれる予定です。



田んぼアートの絵文字を確認した後、さわやかな秋空の下、5・6年生と地域の方とともに稲刈りをしました。6年生は昨年に引き続きの作業のため、要領よく刈っていました。



## 琵琶弾き語り

琵琶という楽器への関心が高く、お話を聞いたあとの質問がたくさん出ました。そして、ていねいに回答してくださいました。



♪耳なし芳一♪

## 童謡を歌う会

今年も童謡の会「赤とんぼ」の皆さんにきていただき、すてきな歌声を聴かせていただきました。



学校から歌のプレゼントで、1・2年「WAになっておどろろ」3～6年「時計を止めて」を披露しました。



## お願い

### 11月12日(土)米川地区農業文化祭について

集合時刻 : 10時30分

場所 : ながの保育園 門前

服装 : 制服(上着あり)

※保護者同伴で、会場までお願いします。

学校だよりのご意見・ご感想は、いつでもご連絡ください。(米川小: 84-0607)