

# かけはし

岩国市立錦中学校だより 第13号

令和元年(2019年)11月6日(水)

<https://www.edu.city.iwakuni.yamaguchi.jp/site/>

## 第45回文化祭『KYO(きょう)～心で響け、熱く響け～』

校長 秋本 泰宏

去る10月26日(土)に本校第45回文化祭を開催いたしました。9月は体育祭や中間テストがあり、文化祭の準備の時間があまりありませんでしたが、完成度も高く、生徒一人ひとりの集中力や責任感を感じました。そして、この文化祭を通じて学んだ『協力する大切さ』や『感動する喜び』を、今後の学校生活に生かして行ってほしいと思います。

また、人生100年時代の到来といいながら、中学生は、基本的に学校と自宅の往復の生活であり、地域の方がどのような学びをされているのかなかなか触れる機会がありません。生涯学習の視点から、地域の方が本校の文化祭に多く出演していただいたことは、生涯学び続ける姿にじかに触れることとなり、生徒にとって大変良い経験になったと思います。ありがとうございました。



文化祭実行委員会企画オープニング



吹奏楽コンサート



2年生「映像作品集」



1年生「群読」



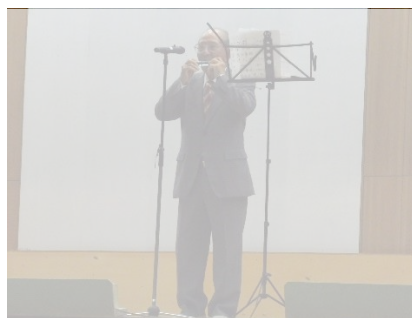
3年生「演劇」



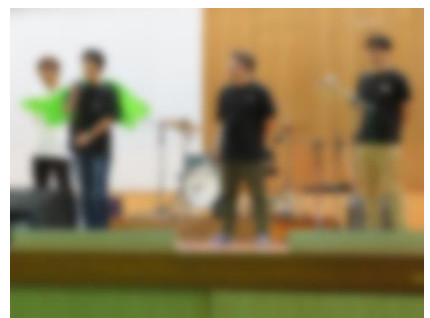
錦オールスターズ



フォークダンス



ハーモニカ演奏



バッピーノ

## デンマーク王立大学の学生と交流



11月1日（金）に、NPO法人ほっとにしき様のご支援により、デンマーク王立大学の大学生 15 名と中学生の交流が実現しました。

二部構成の交流を企画し、第一部は中学生の合唱や吹奏楽の演奏、地域の方の剣道の演武を鑑賞してもらいました。特に全校合唱で、デンマークの学生にスタンディングオベーションで応えてもらい、「美しい曲だ」と賞賛の拍手をもらいました。

第二部では、日本の文化を理解してもらえるよう剣道と折り紙の体験を企画しました。

司会の3年生N. A君、歓迎のあいさつの3年生D. H君は、すべて英語で話しましたが、吹奏楽の演奏の紹介や剣道、折り紙の体験でも、ほとんど英語で交流を行いました。

中学生にとっては、将来海外の方と協力して仕事をするには、さほど珍しいことではない状況になっていると思います。そのためにも英語によるコミュニケーションの力を身につけることは重要です。この交流は中学生にとってとても良い体験になったと思います。

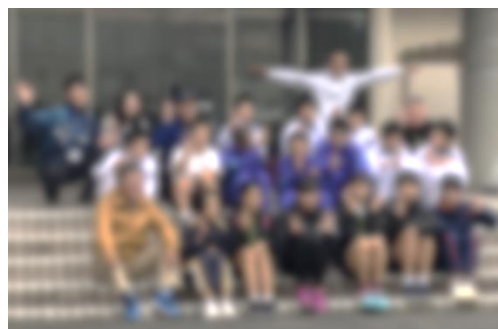
貴重な体験の場をご提供いただいたほっとにしき様、どうもありがとうございました。

## 玖西駅伝に出場！

11月3日（日）本年度も玖西駅伝に男子 1 チーム、女子 1 チームが参加しました。

夏休みから取り組んだ練習成果が出て、5 区間 15.9km を男子が 1 時間 3 分 2 秒、女子が 1 時間 13 分 0 秒で目標タイムより早い時間でたすきをつなぎ、ゴールしました。

保護者の方のご理解・ご協力により、本年度から保護者による選手の移送に切り替えて大会に臨みました。ご協力いただいた保護者の皆様方大変ありがとうございました。



大会を終えてリラックス

## 全国学力・学習状況調査の結果について

遅くなりましたが、4月に3年生を対象にした全国学力・学習状況調査の結果についてお知らせします。

本年度は、国語、数学、英語の3教科の実施でしたが、各教科とも、本校は、全国、山口県、岩国市の全体の平均正答率を上回っており、安定した学力が定着しているといえます。

課題としては、国語と英語の「読むこと」において、平均を上回っているもののやや開きが少ないという結果が出ています。

現在錦図書館のご協力により、たくさんの本を錦中に貸し出しいただいております。大いに活用して一層の学力の向上に努めたいと考えています。