

# かけはし

岩国市立錦中学校だより 第2号

平成31年(2019年)4月26日(金)

<https://www.edu.city.iwakuni.yamaguchi.jp/site/>

## あいさつのすてきな町

校長 秋本 泰宏

1学期が始まって1ヶ月近くたちました。  
授業も本格的に始まっています。

さて、朝、生徒の登校時間に学校の下の押しボタン信号機のところに立っていると、集団登校している小学生や本校の多くの生徒が、遠くから元気よく「おはようございます」とあいさつをしてくれます。小学生の中には、さらに加えて「いってきます」と添えてくれる児童もいます。



1年生 英語の授業の一コマ

そのたびに、すてきな朝だな、そして、このようなあいさつが交わされる町はすてきなと思います。

ところで、プロゴルファーの鈴木規夫(すずきのりお)さんは、雑誌のインタビューで、あいさつができない、あいさつができて声も小さい子どもは、自分に自信がないからだとして分析しています。そこで、あいさつを大きくするためには、子どもたちに自信をもたせることが大切だとしています。子どもたちに自信をもたせるためには、子どもの得意なところを見つけて、ほめて会話して、子どもの心を柔らかくすることだと続けています。そして、子どもたちの心を柔らかくするためには、些細なことを子どもたちの目を見て声をかけ続けること(鈴木さんは、このことを子どもたちを立体的に見ると表現しています)が大切だとしています。

本校の多くの生徒が、遠くから元気なあいさつをしてくれます。ただ“多くの生徒”と表現したのは、“すべて”の生徒ではないということです。すべての生徒が、遠くから元気なあいさつができるよう、子どもたちを立体的に見ていきたいと考えています。

### 行事予定(5月前半)



- 1日(水) 新天皇即位
- 2日(木) 国民の休日
- 3日(金) 憲法記念日
- 4日(土) みどりの日
- 5日(日) こどもの日
- 6日(月) 振替休日
- 8日(水) ~10(金) 3年生修学旅行
- 8日(水) ~9日(木) 1年生自然教室
- 9日(木) 2年生広島研修

10連休は、  
・安全な10連休に  
・充実した10連休に  
なりますように

## A.Yさんが春季県体出場権獲得！

4月13日（土）岩国市内各会場で春季県体予選が行われました。本校も玖珂中学校を会場としたバスケットボール（周東中と合同チーム）と灘中学校を会場とした剣道に出場しました。どの選手も練習の成果をしっかりと発揮し試合に臨みました。結果、3年生のAYさんが、5月18日（土）に岩国市総合体育館で開催される山口県中学校春季体育大会（東部）の剣道の部に出場する資格を獲得しました。Yさんの応援をよろしくお願いいたします。

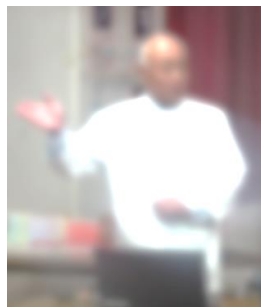


目標は**初戦突破！**

## 薬物乱用防止教室を実施しました

4月16日（火）総合的な学習の時間として、学校薬剤師の方を講師にお招きして、薬物乱用防止教室を行いました。講師の方のお話やDVDの視聴などを通して、生徒たちは、「たった1回くらい・・・という軽率な行動が、自分の人生だけでなく周りの大切な人を傷つけることになることに気づき、薬物の使用だけでなく日頃の自身の行動選択についても考えるきっかけとなったようです。

最後に、健康安全委員長のH.Sさんが講師の方へのお礼の言葉の中で「私も自分の人生を台無しにしたくないので薬物には決して手を出さないようにする」と強く誓ったことが印象的でした。



講師の薬剤師さん



お礼を述べるSさん

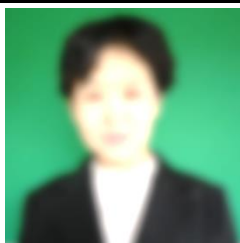
## PTA 総会が開かれました

4月20日（土）平成31年度PTA・文化体育後援会総会が開かれました。多くの保護者のみなさまのご参加ありがとうございました。

さて、この総会では、以下の3つのことについて説明し、ご理解とご協力をお願いしました。

- 本年度の体育祭の開催日について
- 下校時刻の試行実施について
- 部活動の平日の休養日について

## 新しい先生の自己紹介 4月から錦中学校でお世話になる先生の自己紹介です。



### 支援員

錦町に住んでいます。地元の子どもたちと一緒に時間を共有できる機会をいただき、とてもうれしく思っています。

非力ではありますが、素直で明るい生徒のサポートを精一杯していきたいと思えます。

### ALT

皆さん、こんにちは。フィリピンから参りました。好きな食べ物は、ラーメンです。趣味は、バレーボールをしたり、アニメを見たりすることです。

どうぞよろしくお願いいたします。



