

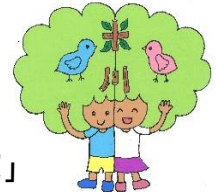
# せんだん

## 岩国市立米川小学校だより

令和5年度 No.1 4月10日発行

米川小学校長

米川小ゆるキャラ  
「せんちゃん・だんちゃん」



〈周東町全小中学校教育目標〉

「ふるさとを愛し 心豊かに たくましく生き抜く 児童生徒の育成」

### 令和5年度の出航です

いよいよ令和5年度が始まりました。本年度は、新1年生5名を迎え、35名で「米川丸」の出航です。入学・進級した児童は、新しい学年のスタートに期待と不安をもっています。一日も早く学級や学校に慣れ、楽しく充実した学校生活を送れるよう、職員一同一丸となって、学校教育を進めてまいります。これまでと変わらぬご支援・ご協力を賜りますようよろしくお願いいたします。



玄関前の石碑

「なかよく

・かしこく

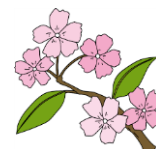
・たくましく」

今年度の米川小学校は、1年と2年は単式学級、3・4年と5・6年は複式学級となります。令和6年度には完全複式となる予定です。それを見越して、今年度からは複式学年の教育課程を実施していきます。例えば、体育・図工・音楽・道徳等では、低・中・高学年の2学年の内容を2年間に配当して目標を達成していきます。つまり、3年生が4年生の教科書の内容を学習したり、4年生が3年生の内容を学習したり、年度によって重ならないように学習を進めていくこととなります。学習内容が明記されている学習指導要領には、低・中・高学年のまとまりで、目標内容が示されているので、学び残しが無いよう計画していくこととなります。また、3年以上の理科・社会、5年以上の算数については、内容の定着を図るために複式解消をし、2人の教員が単式学級と同様に指導をしていきます。学年の学習内容についてご不明な点がある場合は、遠慮なく学校までご連絡ください。

また、本年度から2年間、岩国市小中一貫教育に係る確かな学力推進研究事業の委託を受けました。これは、義務教育9年間のつながりを意識し、中学校区の特徴を生かした小中一貫教育を推進していくことを基本としています。ICTを活用した「新しい学習様式」による授業改善をめざし、中学校区で共通の研究主題のもと、周東中校区（1中、6小）が主体的・対話的で深い学びの実現に取り組んでいきます。取組状況については、参観日やお便り等を通じて、保護者の皆様にもお示ししていくこととなります。特に、周東中学校に在籍のお子様がおられる家庭につきましては、小中の連携や系統がよりみえてくるのではないかと思います。ご意見や感想も随時お知らせいただけますとありがたいです。

### 4月・5月のおもな行事予定

4月10日（月）	始業式、入学式	5月 2日（火）	給食試食会（1年）
11日（火）	給食開始	27日（土）	春季大運動会
14日（金）	5・6年合同学習会	29日（月）	振替休日
18日（火）	学力テスト（6年） 確認問題（5年）		
19日（水）	参観日、学級懇談会 育友会役員会、CS会議		
20日（木）	家庭訪問		



## 第133回卒業証書授与式

4年ぶりに来賓の臨席した卒業式を行うことができました。天候にも恵まれ、6年生の門出を祝うのにふさわしい1日となりました。6年生10名が在校生に見守られ、巣立っていきました。



離校の会（見送り式）のあとに、6年生が在校生のために「もちまき」を実施しました。

## 離任式



年度末を迎え、5名の先生方が米川小学校を去られることとなりました。短い方で9か月、長い方で9年と期間は違えど、米川小にとっては大切な先生方でした。今まで、ありがとうございました。

## 松の剪定

今年も松の剪定時期がやってきました。CS委員さんを中心に、3名の方が作業をしてください、さっぱりした松の木になりました。この松の木は、来校された方が、立ち止まって見事な枝ぶりに目を留められます。



学校だよりのご意見・ご感想は、いつでもご連絡ください。（米川小：84-0607）