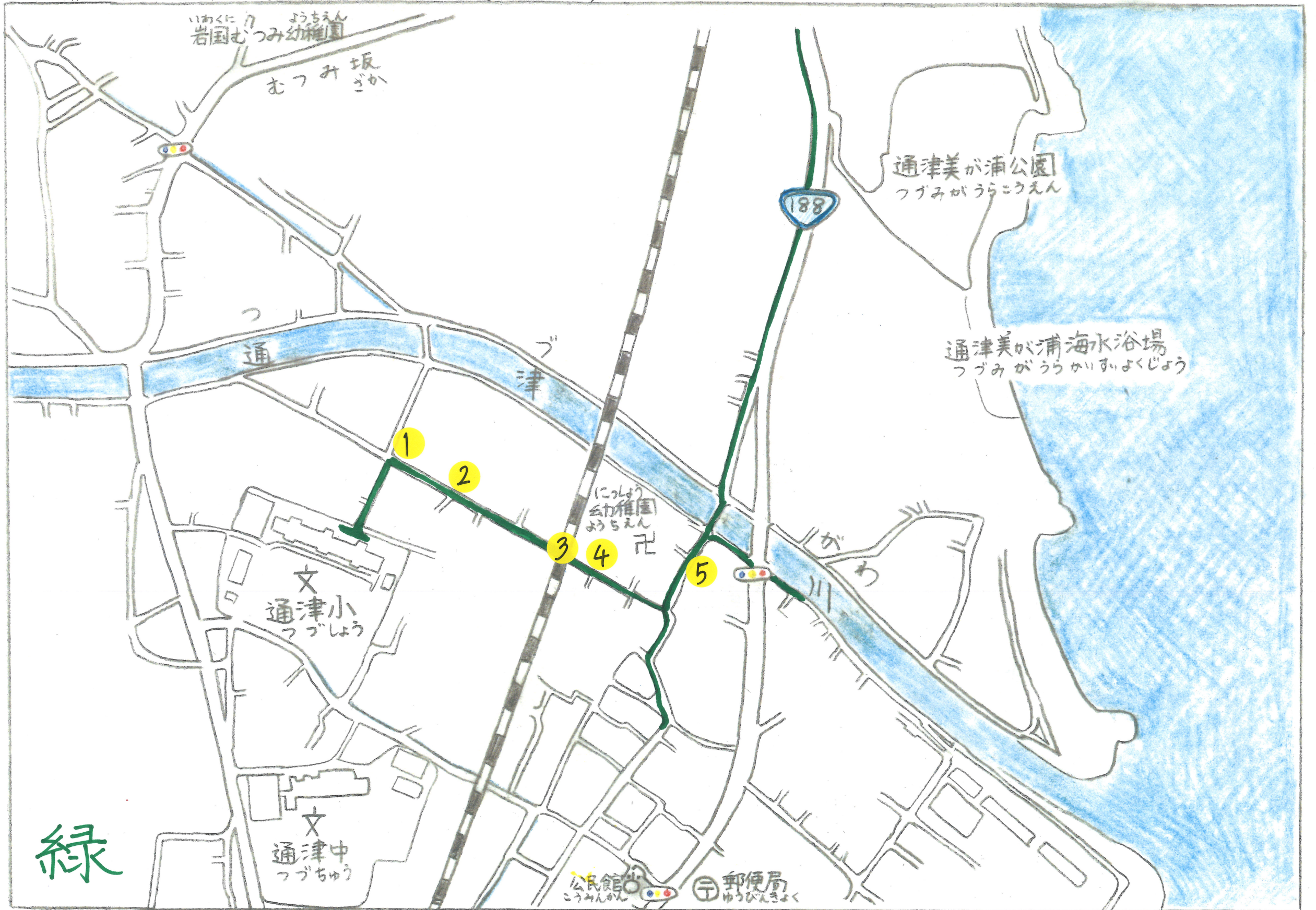
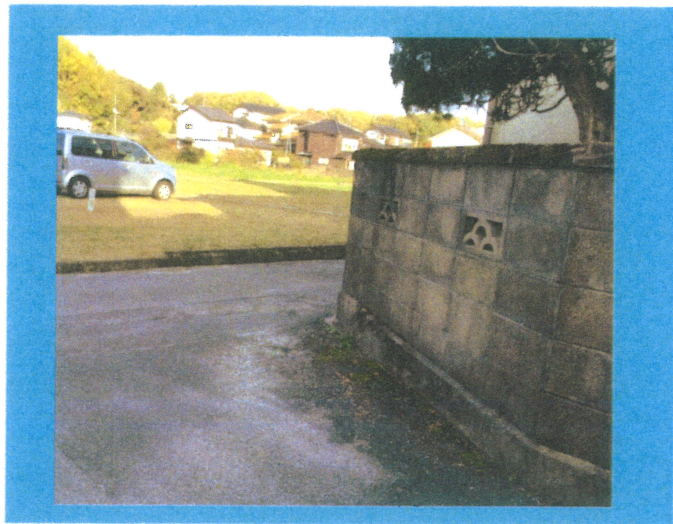


令和4年度 通学路の安全マップをつくろう (3年総合)



1

十字路



あぶないポイント

先が見えにくく、急に車が通る。

どうしたら安全か

左右を見てかくにんする。

1/5

2

みぞ



あぶないポイント

はしると、落ちるかもしれない。

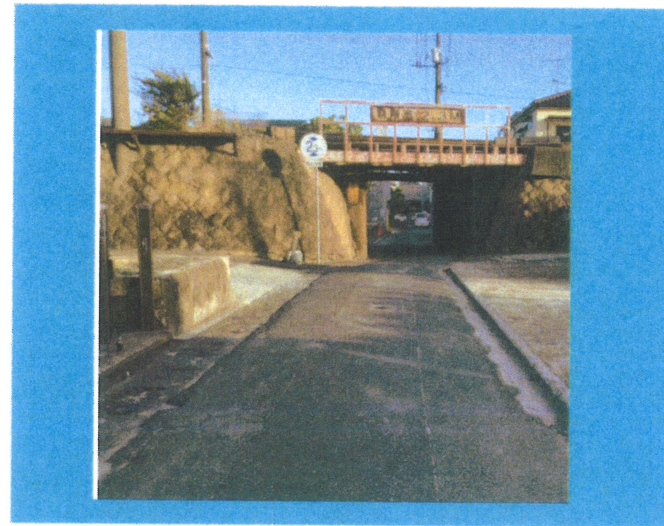
どうしたら安全か

はしらないようにする。

2/5

3

こうか下



あぶないポイント

電車が通るとき石ころが落ちてくる。

どうしたら安全か

電車が通っている時通らない。

3/5

4

子ども園前



あぶないポイント

車がよく通る

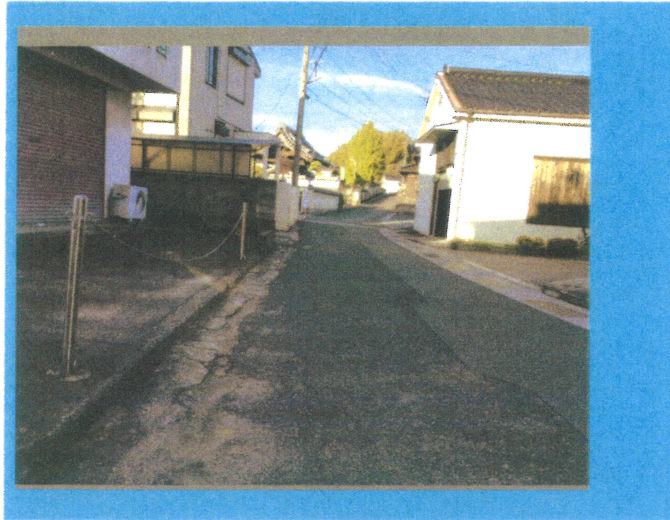
どうしたら安全か

道路の真ん中を通らない

4/5

5

千徳寺前



あぶないポイント

車が急にとび出してくる

どうしたら安全か

カーブミラーを見てから通る

左右を確認して通る