



岩小ほけんだより 6月

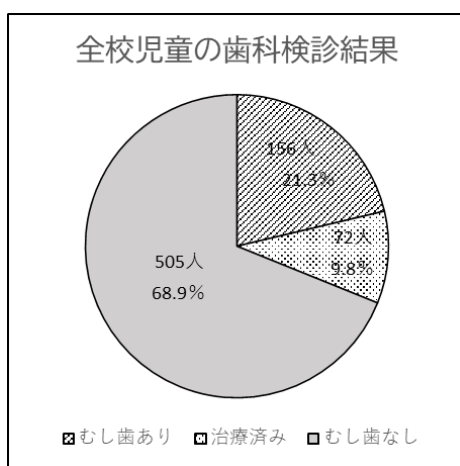
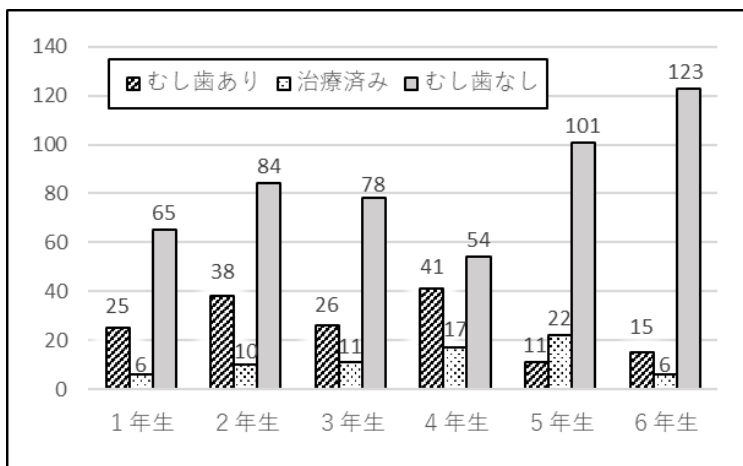
令和5年6月
岩国市立岩国小学校

※おうちのかたといっしょによんでください。

6月4日～10日は「歯と口の健康週間」です。

歯科検診の結果は、全員にお配りしています。むし歯のなかった人（治療したあともない人）は505人(69%)と、よい結果でした。歯科検診の際には、低学年の頃から定期受診をする習慣があるおかげではないかとお話いただきました。引き続き、ご家庭での仕上げみがきや歯みがきの声かけ、定期受診などを通して、歯を大切にしていだけたらと思います。

下のグラフは、全校児童の結果です。むし歯があった人は早めに歯科を受診しましょう。



ひだりした えいきゅうし おとな は みぎした にゅうし こ 子どもの歯の歯列を表しています。全学年の統計から、一番むし歯がしやすい箇所は乳歯の左上の1番奥の歯でした。（永久歯、乳歯のそれぞれむし歯がしやすい箇所を色づけています。）ご家庭での歯みがきの際、ぜひ気を付けて指導していただきますようお願いいたします。（歯のイラストの左右が逆なのは、人のイラストのように口を開けた状態を正面から見ているからです。）



はみがきカードで日々の歯みがきをふいかエル!

6月5日～6月11日にはみがきカードを使ってふりかえりを実施します。朝・昼・夜の3回しっかり歯みがきをして、カエルに色をぬってあげましょう。（給食の後はぶくぶくうがいにチャレンジしてみましょう。）ご家庭でもお声がけをよろしくお願い致します。めざせパーフェクト!!



歯を守れ! 怪盗ハヌケからの予告状

怪盗ハヌケ
ハミガキ警部
歯垢

ハミガキ警部! 怪盗ハヌケから暗号の予告状です!

予告状
ハグクんのC1・GOの
をいただきます。
怪盗ハヌケ

「ハ」ヌケ...か!
ハグクんのC1・GOの
をいただきます。
よし!
ハグクんのもとへ急ごう!

ハグクんのいえ
歯みがき、面倒くさいから最近してないな~

歯みがきを!!?
していないだと

怪盗ハヌケから予告状が届いたぞ
C1(初期のむし歯)とGO(軽度の歯肉炎)があるではないか。
歯みがきをしないと、歯を盗まれてしまうぞ!

歯がなくなると、こうなるぞ
・食べ物をおいしく食べられなくなる
・うまく話せなくなる
・体のバランスが悪くなる
・歯を見せて笑うのが恥ずかしくなる

おいしいもの食べたいし、友だちともいっぱい話したいよ!
ガン

歯みがきする!
ハグクんの歯をいただく計画を進めるか
ん?...歯垢と連絡がつかないぞ! まさか!

歯みがきしたのか? ぐそー! おほえてるよ!

歯をずっと大切にするんだぞ

みんなも毎日きちんと歯をみがこうね

プール授業

ルールを守って 事故0に

プールサイドを走らない
すべて転倒すると、ケガをしたり、頭を打つ危険が。

飛び込まない
プールの底や壁面、人と衝突すると、大事故になります。

ふざけない
水中でふざけると、溺れる原因になり、非常に危険です。

無理をしない
体調が悪いときは、先生に言って休みましょう。