

1年生が新しく仲間に入り、2～6年生のみなさんは1つ学年が上がって、楽しい気持ちでいっぱいかと思います。大きなけがや病気なく、元気に楽しく過ごせるようにサポートさせていただきたいと思っています。1年間よろしくお願いします。

何のため？

健康診断

健康診断がはじまります。健康診断は、みなさんが毎日学校に来て勉強をしたり友だちと遊んだりできるように、「病気がないか」「生活で注意するところはないか」「問題なく成長できているか」などを確認する大切なものです。自分の体について知ることができる1年に1度のチャンス。ただ検診を受けるだけではなく、どのようなことを調べるのか、また今の自分がどういう状態なのかを知って、健康でいるための手がかりにしてもらえたらうれしいです。大切な健康は自分で守る。そのためにできることを考える機会にしてください。

年度始めの配付文書について

問診票の提出期限は
4月13日です！

本日、次の文書を配付しています。提出書類については必要事項を記入していただき、保健連絡袋に入れてご提出ください。よろしくお願いします。

	緊急連絡・保健調査票	結核問診票	脊柱側湾問診票	スポーツ振興センター加入	色覚検査希望について	心臓精密検査問診票
1年生	回収済み	○	○	回収済み		回収済み
2年生	○	○	○	配付のみ	○ 【10日締切】	
3年生	○	○	○	配付のみ		
4年生	○	○	○	配付のみ		
5年生	○	○	○	配付のみ		
6年生	○	○	○	配付のみ		

子どもたちの身体・命に関わる大切な書類です。正確にご記入いただきますようお願いいたします。

お子様の身体のことや不安なことや困りごとなどございましたら、気軽に保健室にお申し出ください。

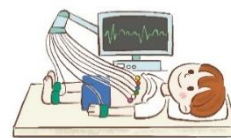
おうちで調査票の記入をお願いします



4月～6月 保健行事一覧(令和6年4月8日現在)

4月

- 10日(金) 心電図検査(1年生)
 13日(月) 身体測定(全学年) 体操服・めがねを持参してください。
 色覚検査(2年生希望者)
 16日(木) 眼科検診(全学年) めがねを持参してください。
 23日(木) 歯科検診(全学年) 毎日の歯みがきをていねいに!



5月

- 7日(木) 歯みがき指導(1・2年生)
 14日(木) 内科検診(全学年) ※内科検診は日程の変更がある可能性があります。
 19日(火) 尿検査(全学年) 朝9:30までに提出してください。
 20日(水) 尿検査(19日に忘れた人のみ)



6月

- 1日(月) 保健指導(1・2年生)
 2日(火) 保健指導(3・4年生)
 3日(水) 保健指導(5・6年生)
 4日(木) 歯みがき大会(5年生) 全国の5年生が参加します。
 18日(木) 学校保健委員会(救急法) 夏休みプール監視される方はご参加ください。
 23日(木) 耳鼻科健診(全学年)

★お世話になる学校医・学校歯科医・学校薬剤師の先生方★

学校医

学校歯科医

錦中央医院の先生

谷本 登 先生

学校眼科医

学校耳鼻科医

学校薬剤師

丸久 修一 先生

山本 俊治 先生

海井先生

1年間、よろしくお願
 いたします。



※欠席等で健康診断を受けることができなかった場合には、各学校医の病院への受診をお願いすることになりますので、できる限り体調を崩して欠席されることのないようにお気をつけください。

じゅ しん

受診のすすめ

をもらったら

各検診終了後に、検診の結果を配付する予定です。異常があった場合には、お早めにかかりつけ医へ受診されますようお願いいたします。