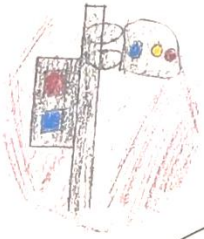


御庄小4年生オリジナル!

御庄防災マップ カレンダー



~2024~



1丁目①



4

子ども
110番
の家

岩国市教育委員会
岩国警察署

4

110番のはた

子	と	も	こ	も	行
け	る	安	全	な	場
					所

1

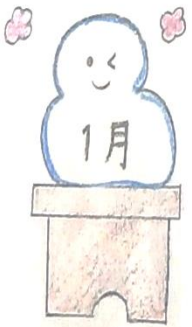
こうしゅう電話

き	け	ん	な	時	に
す	ぐ	電	話	で	き
					る。

3

この先小学校
児童の往来あり

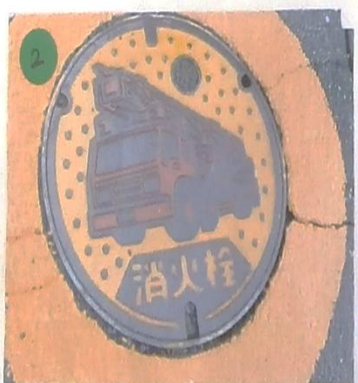
PE地区社会福祉協議会



3

安全なかんはん

こ	の	先	学	校	が
あ	る	こ	と	が	分
る	か	ん	は	ん。	



2

消火栓

火	事	が	お	こ	っ
た	と	き	に	す	ぐ
を	消	せ	る	よ	う
					に。

5

ほどうのがんはん

歩	行	者	が	さ	き
に	わ	た	る	お	し
せ	が	ん	は	ん。	



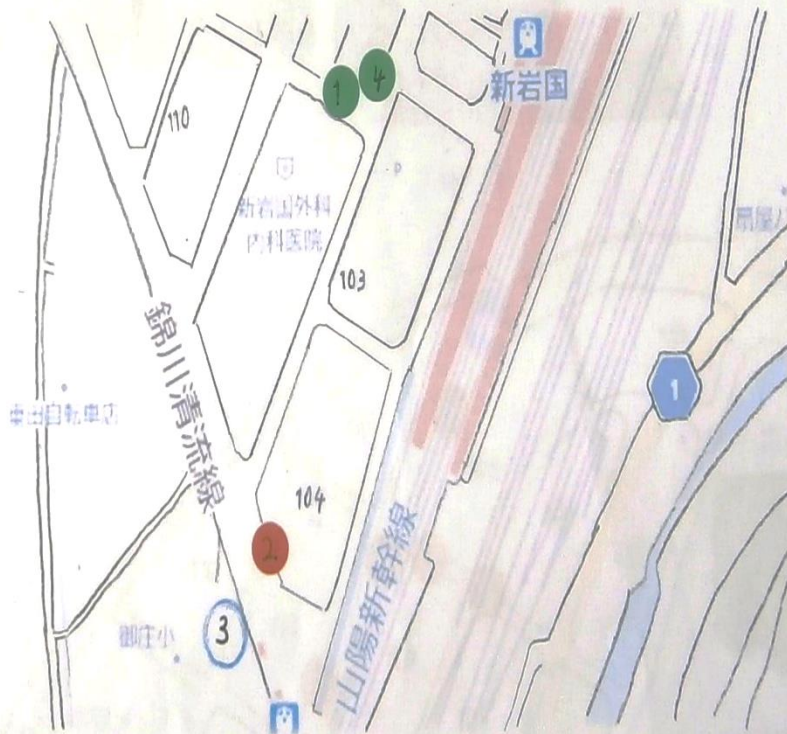
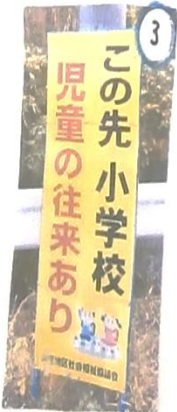
1丁目2



1
 ショッピングの
 つかいがた
 いろいろなか
 らわのつかい
 がある。



2
 くるまの高さ
 せいげん
 くるまの高さ
 せいげんがある。



3
 小学生かんばん
 小学生が通る
 ことを知らせる
 かんばん。



4
 ショッピング
 けいさつやだ
 れかにでんわす
 るときに使う。



2月



2丁目①



2 止まれ

止まれが消え
かかっている。



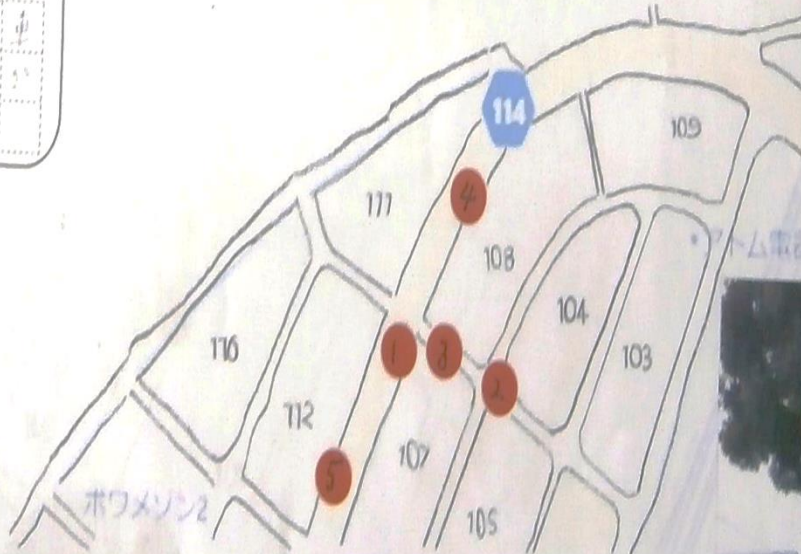
3 テコホコ

だんさがある
かがつまづくか
かあぶない。



1 振りかざ

わたる時に車
かが見えな
かあぶない。



蓮葉寺

5 てかけあだ

足がひっかか
るかかこけるか
かあぶない。



4 やまもも 山桃の木

5月ごろに実
か落ちてきて転
ぶえうでキケン



3月

2丁目②

1

たが山神社の
近くの道路

歩道の線がな

い					



2

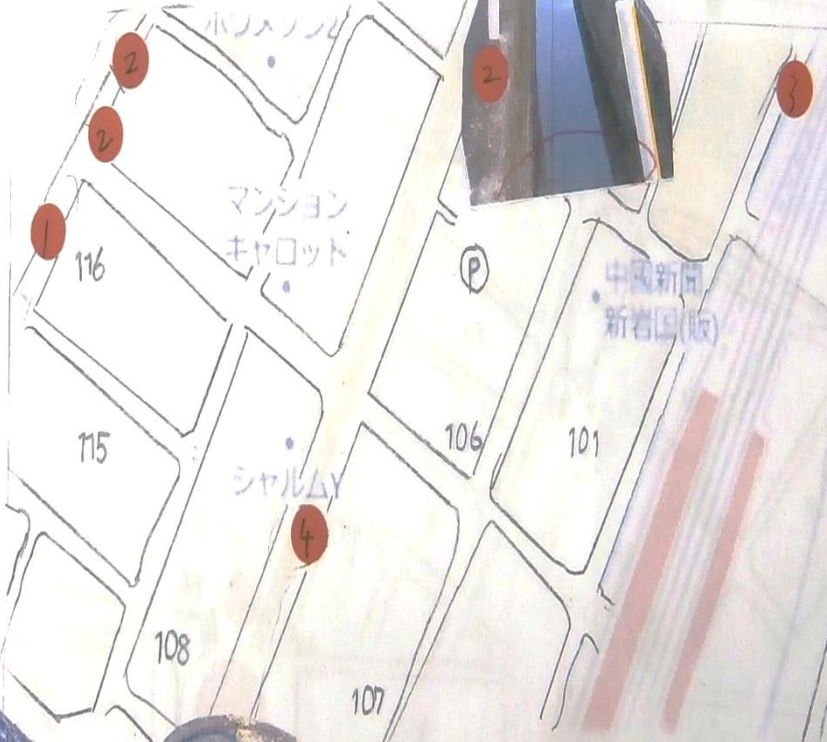
たが山神社の
近くの水道

ガ	ー	ド	レ	ー	ル	
が	な	い	か	ら	こ	け
た	ら	お	ち	る	か	も



3

こ	み	は	こ					
の	う	し	ろ					
く	み	は	か	ん	は	は	い	ス
く	み	は	と	わ	ら	う	ら	う



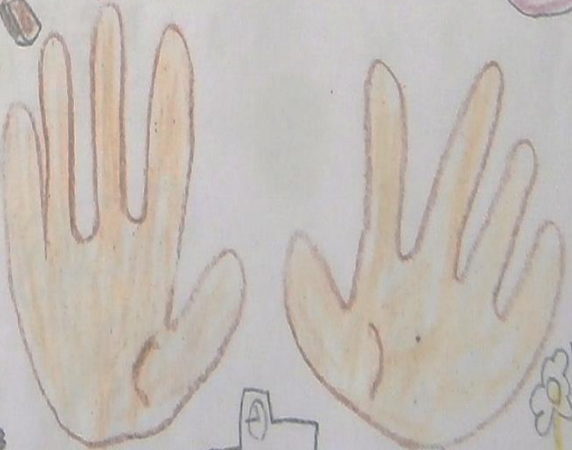
あふなひよ



4

オレンジオートの横に
歩道の近の道

た	ん	さ	か	ア	コ	
い	か	ら	こ	け	る	か
も						



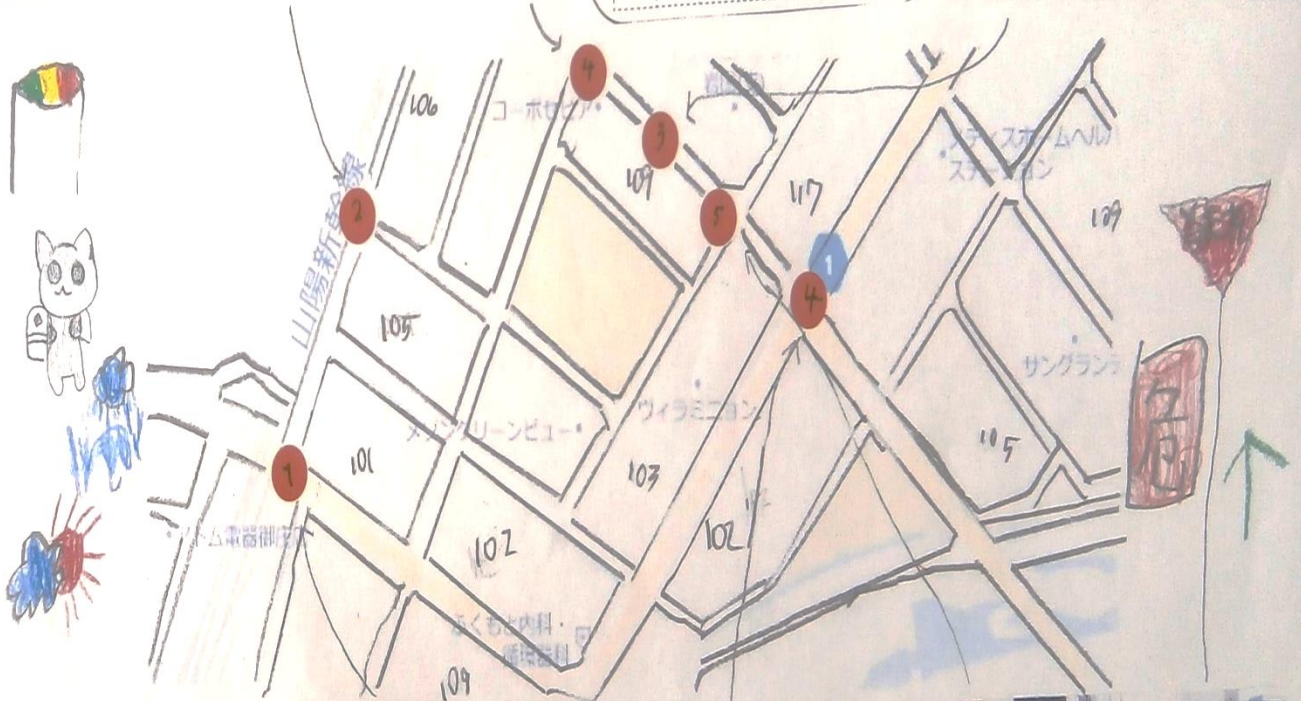
4月



3丁目②



3
 いこが^あた^ところ
 いこが^あった
 ので^きけん!



2
 山陽新幹線泉の橋の下

じしんが来た
 時に来たから、き
 けん!



4
 いこが^ありや^あり
 と^ころ

てい^でん^のよ
 き来た^らきけん

5
 とある^工場^の近

さくが^あり
 できけん!

1
 おんだんぼどう

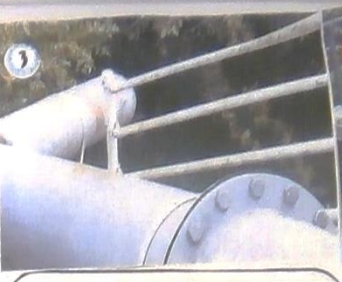
と^いだ^したり
 車^が来る^から
 けん!



6月



4丁目



2 水たまり

4丁目に住んで
いる人皆ここに
避難する。

3 管

水がたまると
よきよきから
流れこくる。

4 水がたまった印

ここが水がた
まるとここから
かたむけてくる



1 交差点

ここは個々の
で、水がたまると

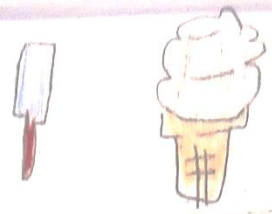
5 防潮堤

波が来ると
くさる。



7月

5丁目



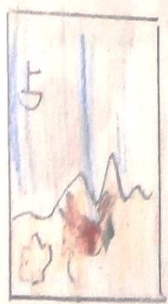
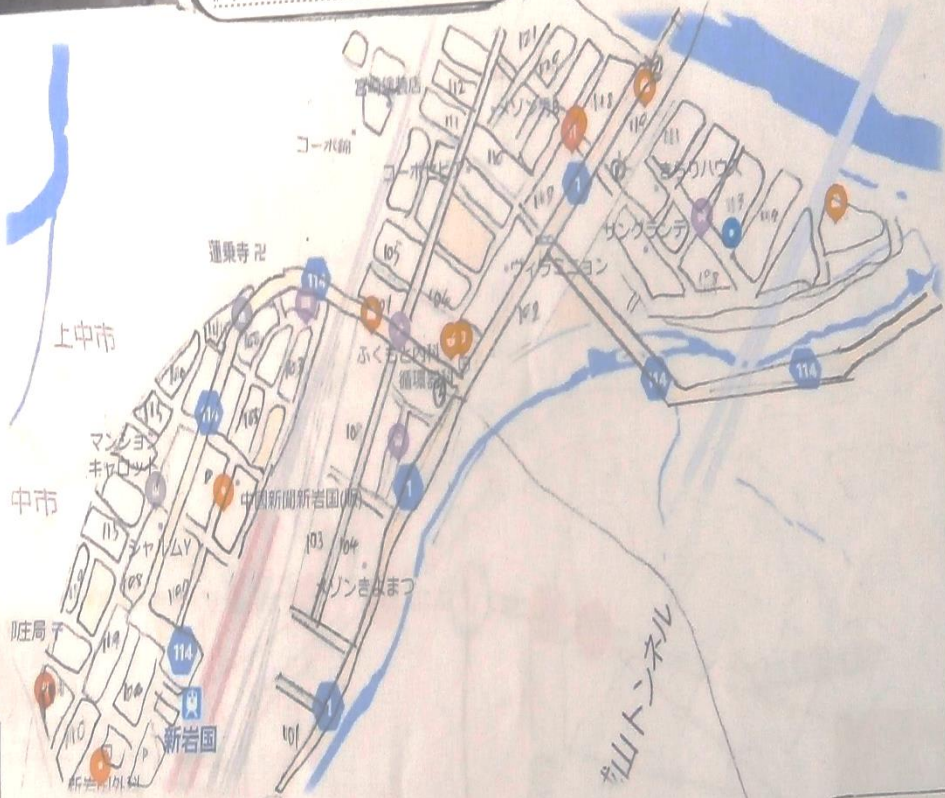
2 高さ制限

2mより高
すのは高さ制
限で通れない。



1 ひなん場所

ヘルコシティ
ホールはひなん
場所。



3 洪水

大雨が降ると
赤い服のあたり
まで水がたまる



8月

御庄小周辺



3 歩くには
歩いて走る人
かいて自転車が
きたらぶつかる。



4 急カーブ
急カーブだから
車がきたら
あふない。



清流線

104

岩国市立御庄小学校

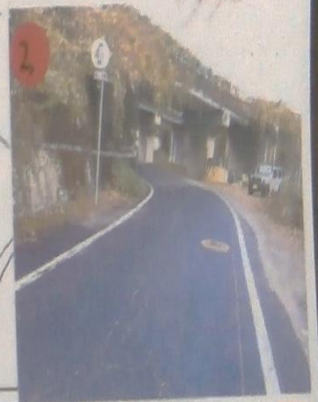
御庄小

清流新岩国

生涯学習課 御庄分館



5 すきま
ガードレール
の所にすきまが
あるから危い。



1 子ども110番
ピンチなとき
に行ったら安全

2 歩くには
歩くと車がき
たらひかれちゃう。



9月

御庄中周辺



1 木 林

さけんな新物
つうしんしが
てるかも



2 ダムの中

ダ	ム	の	中	に	は
水	が	な	い	け	ど、
安	全	。			



3 水の高さをはか
るきかい。

水がおおくな
った時にしらせ
てくれる。



5 ダム

こ	う	水	に	な
た	ら	水	が	なが
る				れ



4 パイプ

水が川にな
たら水をす
てくれる。



10月

森ヶ原・西氏・大畠①

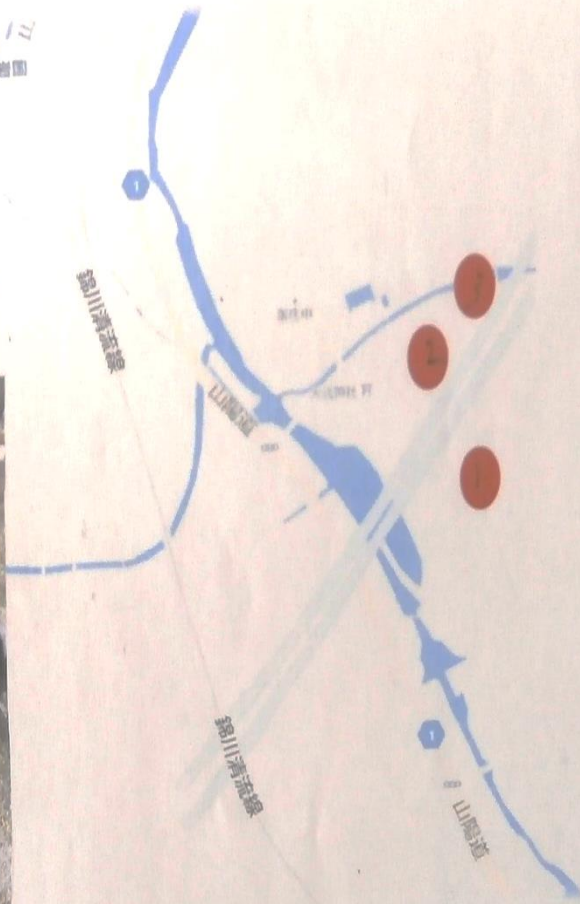


1 ほいすこ

ほ	い	す	こ	と	と
か	い	つ	く	。	



水新地圖



2 一本道

水	が	た	ま	る	。
こ	の	ま	る	。	



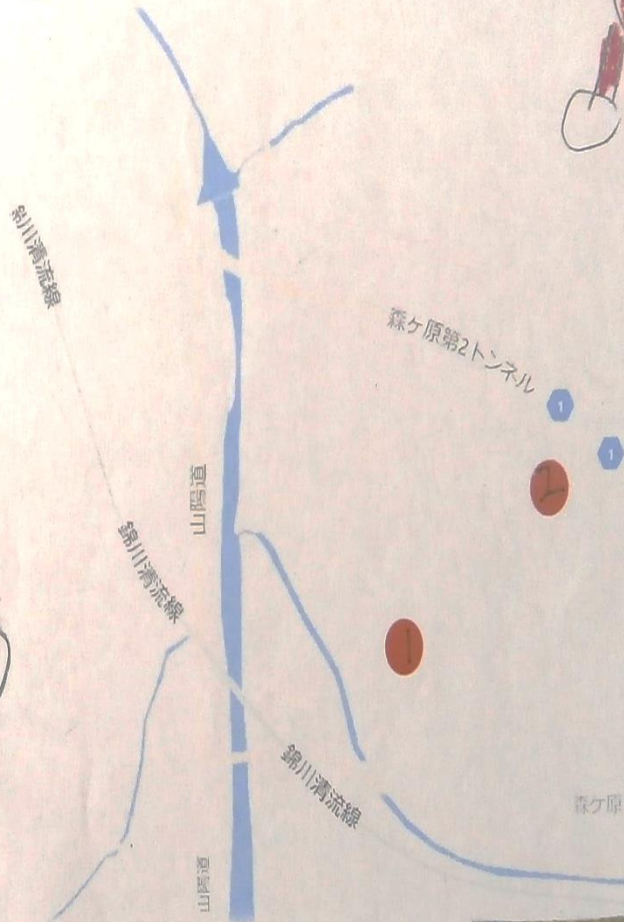
3 広川路

水	が	た	ま	る	。
こ	の	ま	る	。	



11月

森ヶ原・西氏・大畠②



2 橋の足あと
 橋に足あとがある。とびだす。すくなくする。

1 大きな氷
 水が凍ると見えて、こぼれなく、こぼれなく。

12月



