

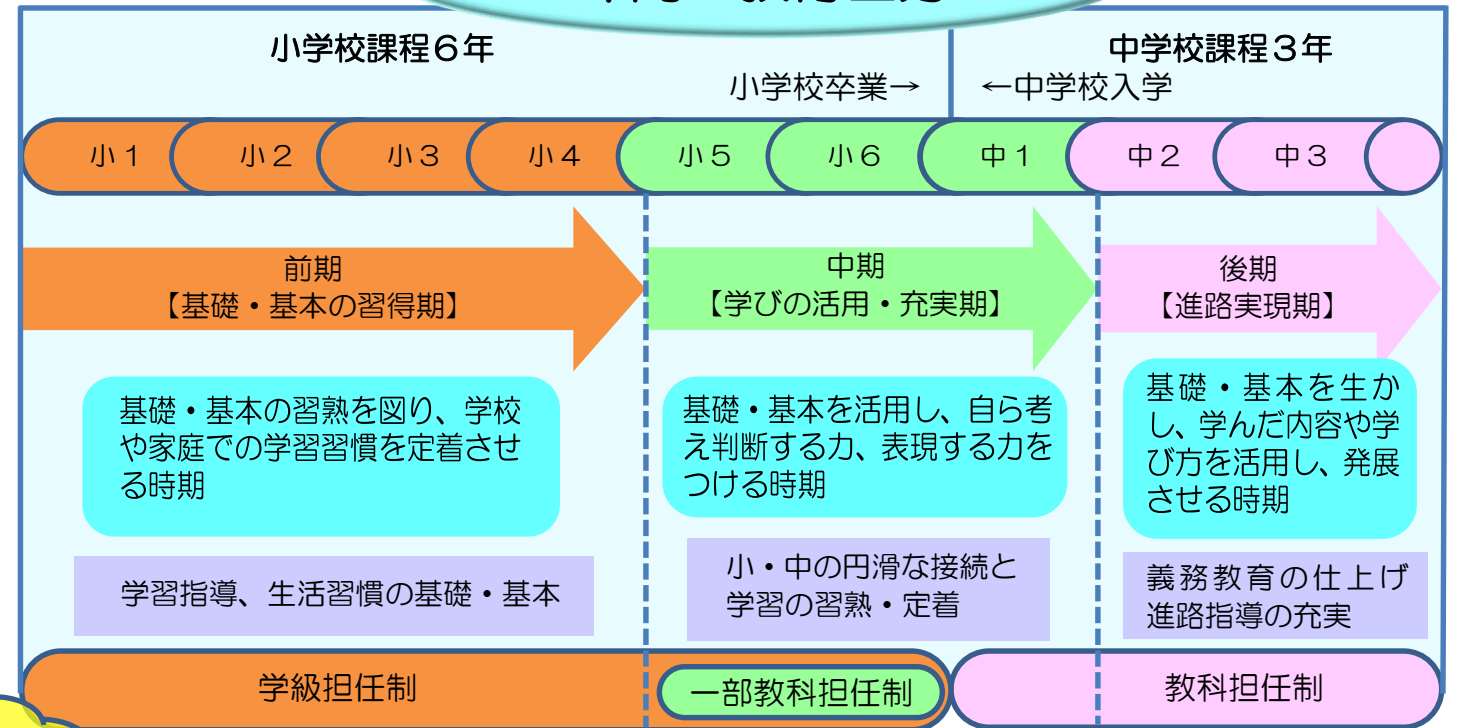
# 岩国市の小中一貫教育

～美しいまち岩国の教育～  
志高く 豊かな心と生き抜く力を育む

## 基本方針

- ◆ 「6・3制」を基本としつつ、近年の教育課題である「小中ギャップ及び10歳の壁」を克服するため、教育（指導）区分を「4・3・2」とし、幼児期からの連携も図りながら、義務教育9年間の連続した系統性がある教育課程（カリキュラム）を編成し、実施する。 **【縦のつながり】**
- ◆ コミュニティ・スクール及び地域協育ネットを基盤として、学校・家庭・地域が協働してそれぞれの諸課題の改善を図り、「地域ぐるみで子供を育てる」学校・まちづくりを進める。 **【横のつながり】**
- ◆ 小中連携を深化・発展させ、小・中学校の教職員が校種を越えて、指導・支援を行う。 **【斜めのつながり】**
- ◆ 9年間を見通した岩国市の特色ある教育や、各中学校区の特色を生かした取組を推進する。

## 9年間の教育区分



## 岩国市教育基本目標

志高く 豊かな心と生き抜く力を育む

- **豊かな心**
  - ・ 感動する心
  - ・ 感謝する心
  - ・ 思いやる心
- **生き抜く力**
  - ・ 夢を描く力
  - ・ 困難に立ち向かう力
  - ・ 共に学び合う力

基本目標の「志高く 豊かな心と生き抜く力を育む」ことを達成するため、夢と愛と力を育む教育を実践し、高い志を持って、社会に貢献する子供たちを育成します。

- (1) 開く（地域に開かれた学校づくり）
- (2) 創る（実践的で創造的な教育活動）
- (3) 研く（教員の資質・能力の向上）
- (4) 育む（知・徳・体の育成）

夢と愛と力を育む教育実践

### キャリア教育

夢の広がりを楽しむ  
※チャレンジする勇氣=向上心

### 徳育

愛の素晴らしさに心ときめく  
※感謝・感激・感動あふれる教育=美しい心

### 志

力をつけることに喜びを感じる  
※実践する力=行動力

### 知育・体育

知力・徳力・体力の向上

小中ギャップ・10歳の壁の克服

## 5つのつながり

教職員の指導力・授業力の向上

### 目標をつなぐ

中学校区ごとに、めざす子供像を共有し、子供たちの“豊かな心と生き抜く力”を育てます

### カリキュラムをつなぐ

教育課程の編成や指導形態の工夫・改善を図り、「夢」「愛」「力」を育む教育を実践します

### 子供の心をつなぐ

子供たちの9年間の学びの連続性を高めます

### 教職員の意識をつなぐ

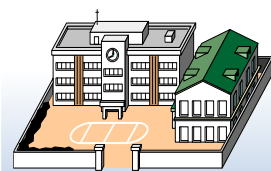
小中教職員間の「連携」と「協働」を深めます

### 家庭・地域との絆をつなぐ

コミュニティ・スクール、地域協育ネットへの取組を深化・充実させていきます

## 学校の形態

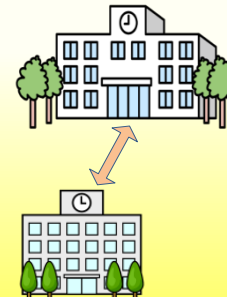
### 施設一体・分離型



同じ敷地・校舎で小1から中3までが一緒に生活する「施設一体型」に「分離型」として周辺小学校2校を加え、学びを進めます。

東中学校区

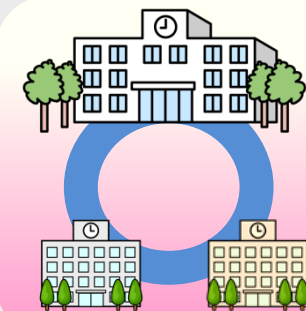
### 施設隣接型



隣接した校舎を活用して、小中の教員の乗り入れ授業や交流活動、施設の相互利用を工夫し、9年間の一貫した学習や活動を進めます。

本郷中学校区

### 施設分離型



校区内の小中学校が離れているが、一貫した指導支援の確立と児童生徒の交流の促進によって9年間の一貫した学習や活動を進めます。

その他の12中学校区

【お問い合わせ】

〒740-8585 岩国市今津町1丁目14番51号 岩国市教育委員会 学校教育課  
TEL0827-29-5203 FAX0827-24-0717 e-mail gakkou@city.iwakuni.lg.jp

令和4年4月